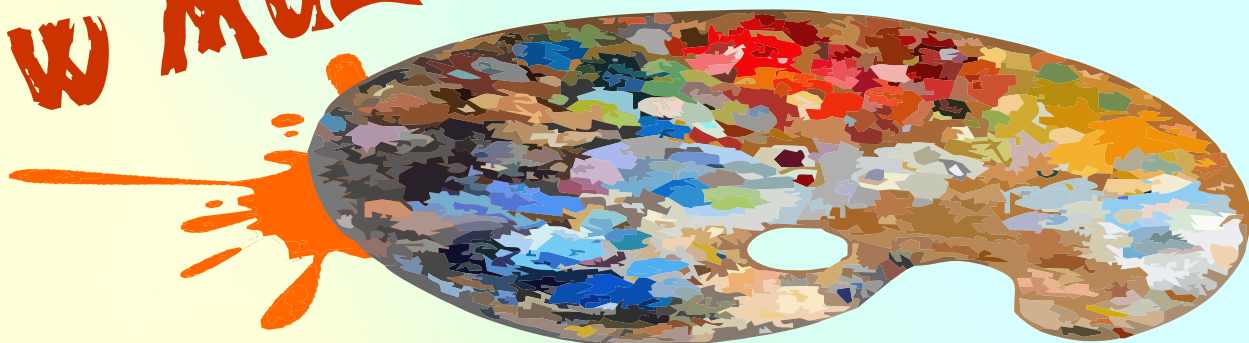


Międzynarodowy Konkurs Plastyczny

**MOJA PRZYGODA
W MUZEUM**



Etap regionalny:

MUZEUM WARMII I MAZUR

Termin nadsyłania prac: 4 czerwca 2018

pod adresem:

**Muzeum Warmii i Mazur w Olsztynie, Dział Edukacji
ul. Zamkowa 2, 10 – 074 Olsztyn**

Kategorie wiekowe:

- 5 – 9 lat**
- 10 – 12 lat**
- 13 – 15 lat**
- 16 – 18 lat**



Organizator: Muzeum Okręgowe w Toruniu

MOJA PRZYGODA W MUZEUM

REGULAMIN

Organizatorem głównym Konkursu „Moja Przygoda w Muzeum” jest Muzeum Okręgowe w Toruniu. Muzeum Warmii i Mazur w Olsztynie jest organizatorem eliminacji regionalnych. Konkurs adresowany jest do dzieci i młodzieży w wieku od 5 do 18 lat.

Akceptowane prace:

prace na powierzchni płaskiej (malarstwo, grafika, rysunek i in.)
o formacie nie mniejszym niż A4 i nie większym niż A1 (prac nie należy oprawiać ani podklejać);
formy przestrzenne o wymiarze nieprzekraczającym 50x50 cm; grafika komputerowa – wydruk
o formacie nie mniejszym niż A4 i nie większym niż A1; multimedia – płyta CD/DVD
(filmy maks. do 3 min., nagrane w formacie MPEG-4)

Prace muszą zawierać następujące informacje:

pełne imię i nazwisko autora pracy; dokładny wiek autora ; tytuł pracy; nazwę i adres szkoły bądź instytucji kierującej prace na Konkurs; pełne imię i nazwisko opiekuna plastycznego.

Uczestnicy projektu powinni poznać zbiory określonego muzeum lub galerii (obszarem zainteresowania mogą być muzea sztuki, historyczne, archeologiczne, etnograficzne, przyrodnicze, techniki, rzemiosła, biograficzne, muzea na otwartym powietrzu oraz galerie sztuki). Powinni wykonać jedną lub więcej prac z zakresu sztuk wizualnych związanych tematycznie z wybranym eksponatem lub zespołem eksponatów. Technika wykonanych prac, w tym form przestrzennych i multimediiów (grafika komputerowa, film) jest dowolna, jednak temat pracy powinien być zainspirowany wizytą w instytucji, którą wymieniono powyżej, jako obszar realizacji projektu. Uczestnicy mogą realizować projekty artystyczne w ramach zajęć szkolnych lub zajęć w instytucjach i ośrodkach kultury.

Termin nadsyłania prac upływa 4 czerwca 2018 roku

Prace należy przesłać pod adresem:

**Muzeum Warmii i Mazur
Dział Edukacji
ul. Zamkowa 2
10 – 074 Olsztyn**

Rozstrzygnięcie regionalnego etapu Konkursu odbędzie się w Muzeum Warmii i Mazur w Olsztynie w połowie czerwca. Jury z udziałem specjalistów przyzna równorzędne nagrody w czterech kategoriach wiekowych: 5-9 lat; 10-12 lat; 13-15 lat; 16-18 lat.

Najlepsze spośród nadesłanych prac zostaną przesłane do Torunia, gdzie odbędzie się międzynarodowy etap konkursu i wystawa pokonkursowa.

Prace nadesłane na Konkurs przechodzą na własność organizatorów i nie będą zwracane autorom.

Organizatorzy zastrzegają sobie prawo do nieodpłatnego reprodukowania prac w celach reklamowych (w prasie, TV, katalogach, folderach i innych wydawnictwach promujących Konkurs oraz na stronie internetowej Muzeum Okręgowego w Toruniu).

Pełny regulamin konkursu: www.muzeum.torun.pl/edukacja

**Informacji o konkursie udziela: Dział Edukacji Muzeum Warmii Mazur w Olsztynie
89 527 95 96 w. 31**