



Data: 15.05.2015r.

Pracownia Renowacji Antyków
Roman Wietrzycki
87-800 Włocławek
ul. Wyszyńskiego 2/4
NIP: 888-112-15-63

Dla Muzeum Warmii i Mazur w Olsztynie
10-074 Olsztyn, ul. Zamkowa 2

Sprawozdanie

Sprawozdanie z zakresu przeprowadzonych prac konserwatorskich zabytkowych szaf własność Muzeum Warmii i Mazur w Olsztynie nr inw. Mb-253-OMO, Mb-254-OMO.

Po zakończeniu prac stolarskich przy obu szafach po spasowaniu wszystkich elementów rozpoczęte zostały prace odtworzenia warstw wykończeniowych powierzchni zewnętrznych i wewnętrznych szaf. Prace trwają przy szafie MB 253-OMO polegają one na dokładnym umyciu i doczyszczeniu powierzchni szafy z drobnych plam i przebarwień. Zakładane są fleki w miejscach małych spękań i rozeschnięć, nakładana jest szpachlówka w mikro pęknięciach i otworach po drewnojadach. Na tak przygotowanej powierzchni wykonywane są scalenia kolorystyczne wstawek, uzupełnień i elementów odtworzonych. Punktowane są ubytki i odpryski na czarnych listwach kasetonów. Na wygładzoną i scaloną kolorystycznie powierzchnie nakładany jest grunt a następnie warstwa wosku.

Flekowanie pęknięć, rozeschnięć Mb-253-OMO





Zdjęcia przedstawiające pęknięcia Mb-253-OMO



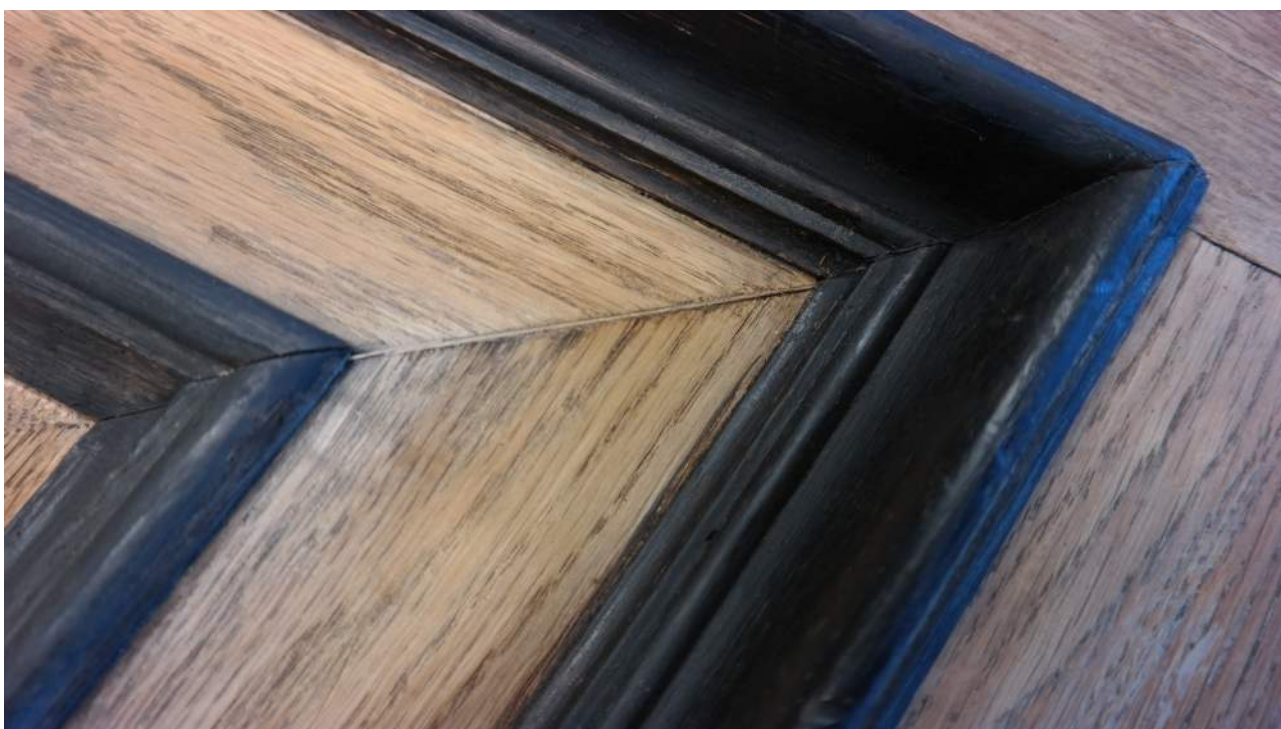
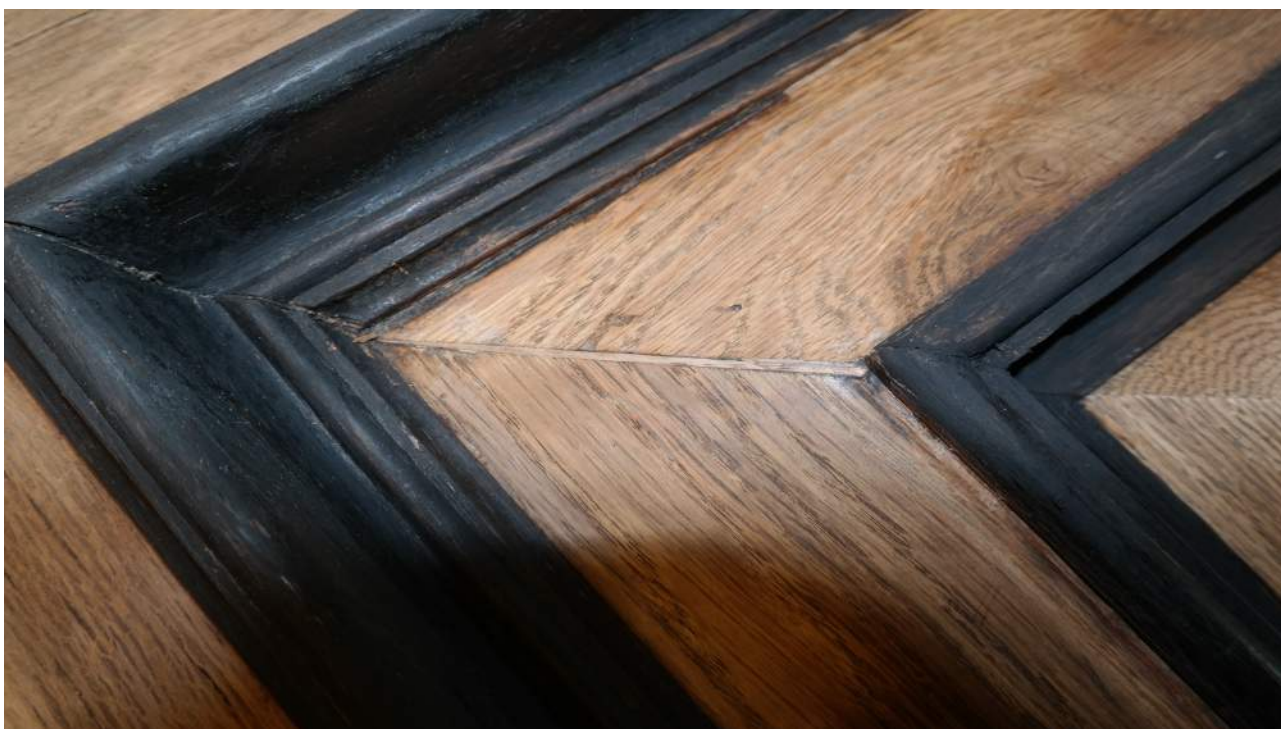


Zdjęcia przedstawiające otwory po drewnojadach w miejscach których nakładana jest szpachlówka Mb-253-OMO

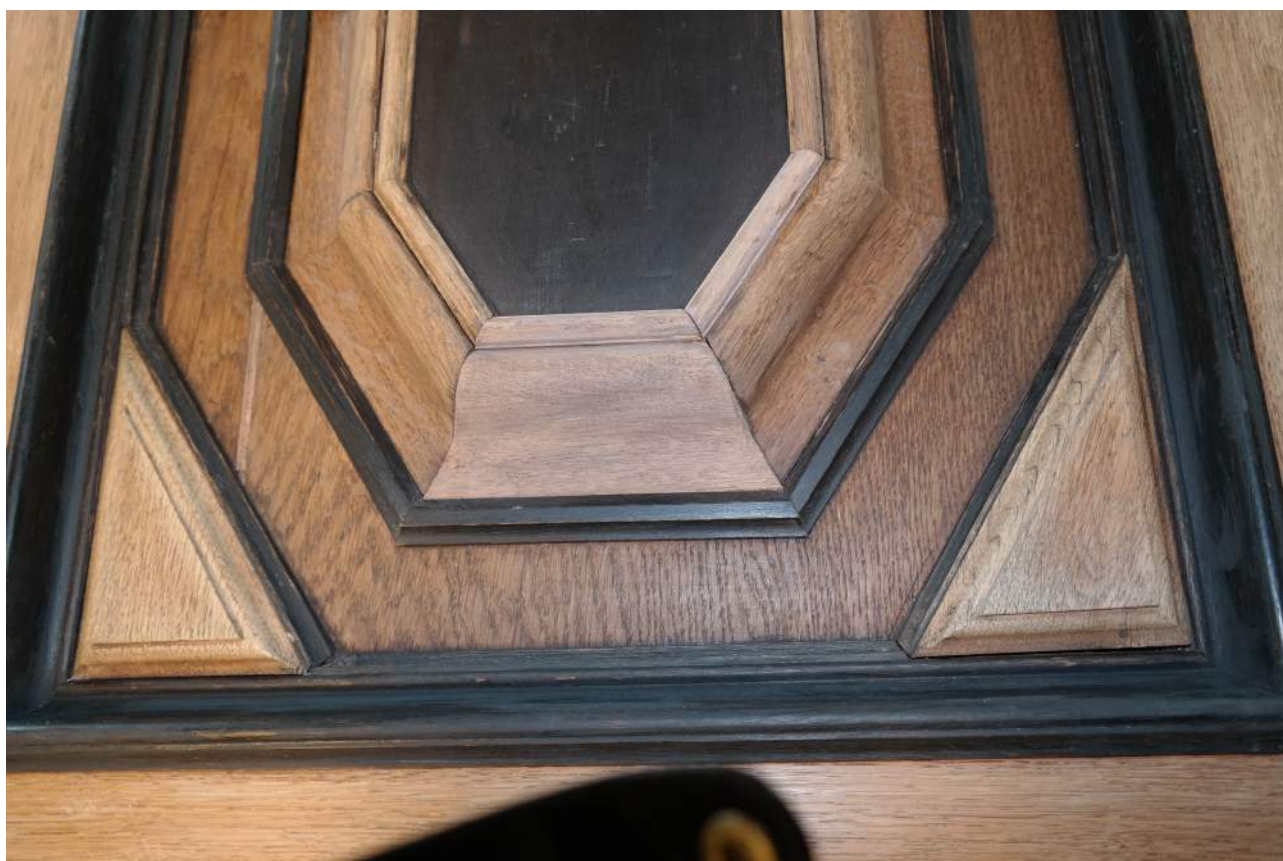




Zdjęcia miejsc flekowanych po obróbce i scaleniu kolorystycznych
Mb-253-OMO



Zdjęcia uzupełnionych i odtworzonych fragmentów po scaleniu kolorystycznym, Mb-253-OMO





Drzwi po scaleniu kolorystycznym elementów uzupełnionych
Mb-253-OMO









Nakładanie gruntu szelakowego na powierzchnie drzwi Mb-253-OMO



