



DART SC
PRACOWNIE
KONSERWATORSKIE
Ul. Goplańska 16A
80-178 GDAŃSK

**SPRAWOZDANIE MIESIĘCZNE Z PRAC
KONSERWATORSKICH PRZY
KABINECIKU Z ZEGAREM
ze zbiorów Muzeum Warmii i Mazur w Olsztynie
Nr Inw. Mb – 107 – OMO
LUTY 2015**

Prace ograniczono w minionym okresie do podstawy obiektu .
Wykonano następujące prace :

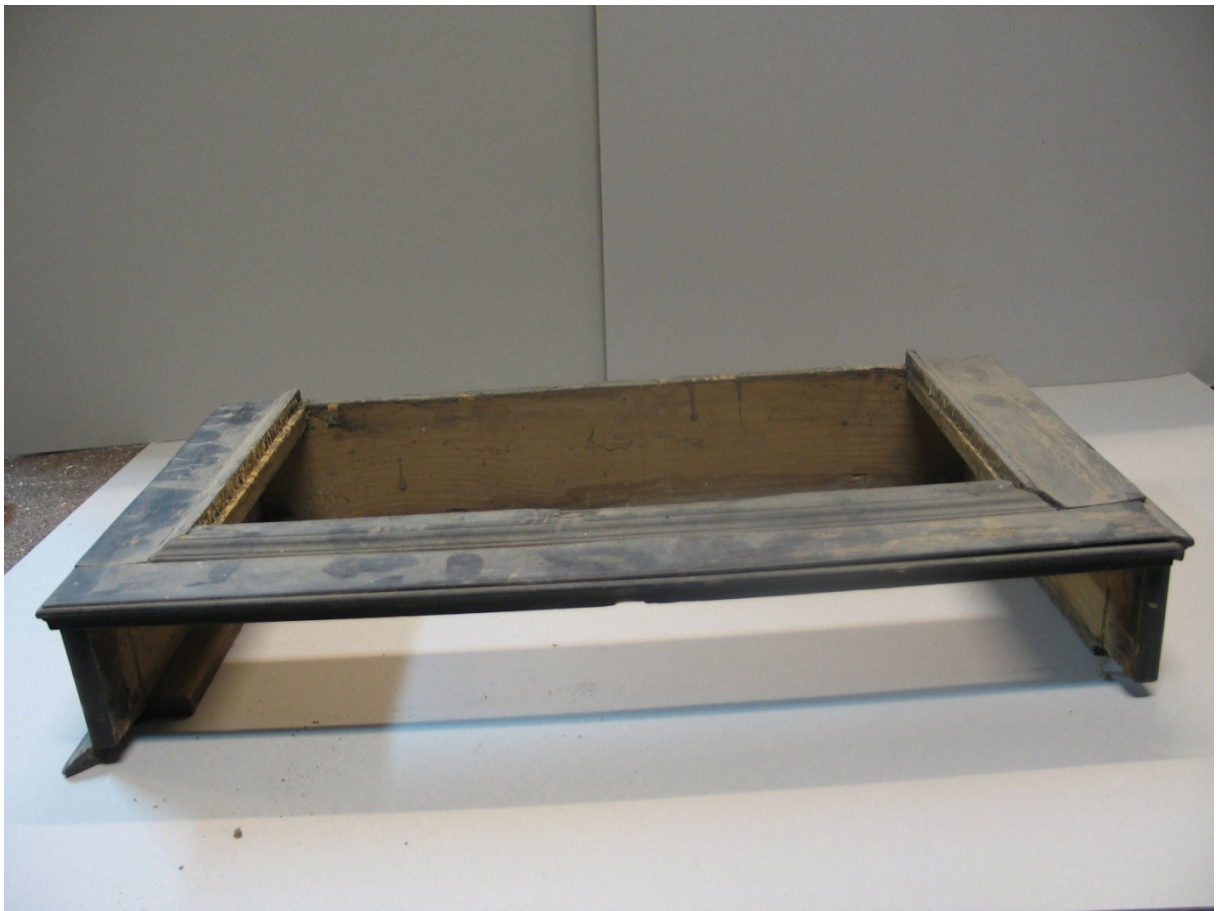
1. Zdemontowano podstawę obiektu
2. Podjęto prace przy oczyszczaniu powierzchni klejonych ze starego kleju kostnego ,
3. Osunięto kilka wtórnie wbitych gwoździ , których użyto przy dawnej naprawie konstrukcji podstawy,
4. Prowadzono dalszą kwerendę w poszukiwaniu analogii

Dokonane ustalenia :

1. Obiekt nie posiadał dna wypełniającego cały otwór w spodzie obiektu . Otwór ograniczały jedynie dolne krawędzie prowadnic do szuflady . Na tej podstawie nie można jeszcze

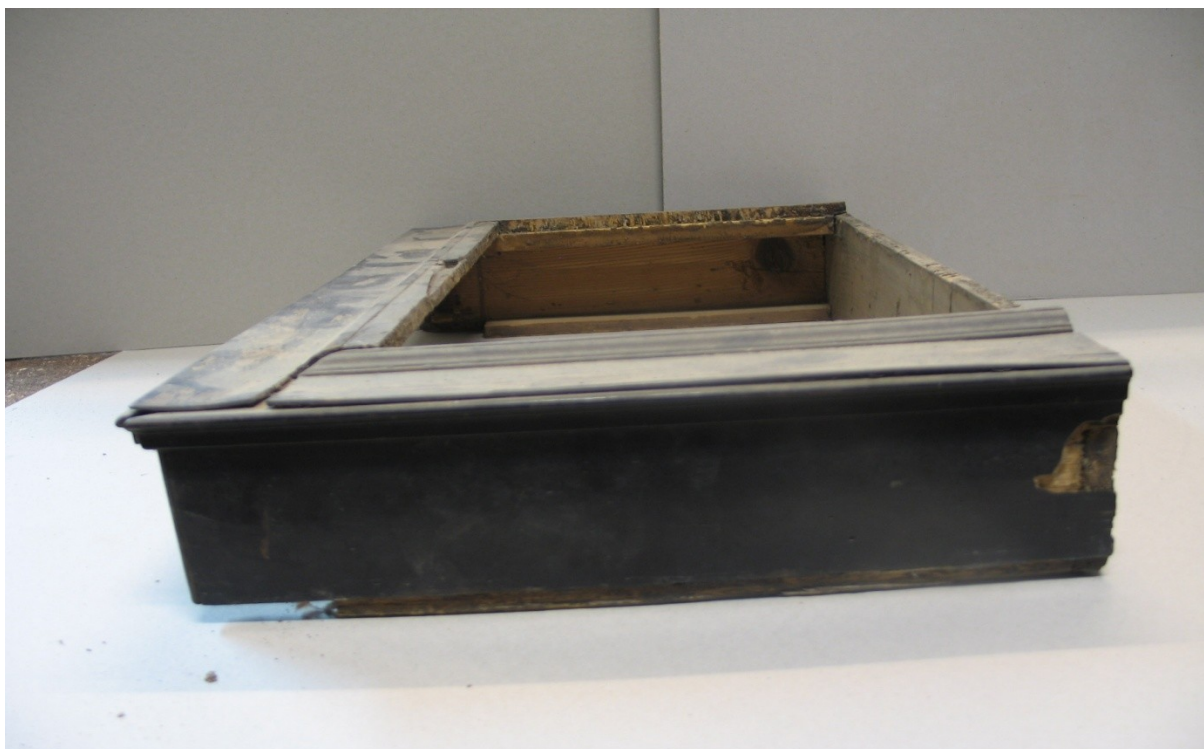
wysnuć przypuszczenia ,czy obiekt stał na nóżkach ,na łożu lub był częścią większej całości np. stanowił nadstawę do stolika.

2. Obiekt był już w przeszłości ponownie sklepany bez usuwania starych warstw kleju ,o czym świadczy nadmiar kleju w miejscach niektórych połączeń i wyraźna różnica w barwie warstw użytych klejów.

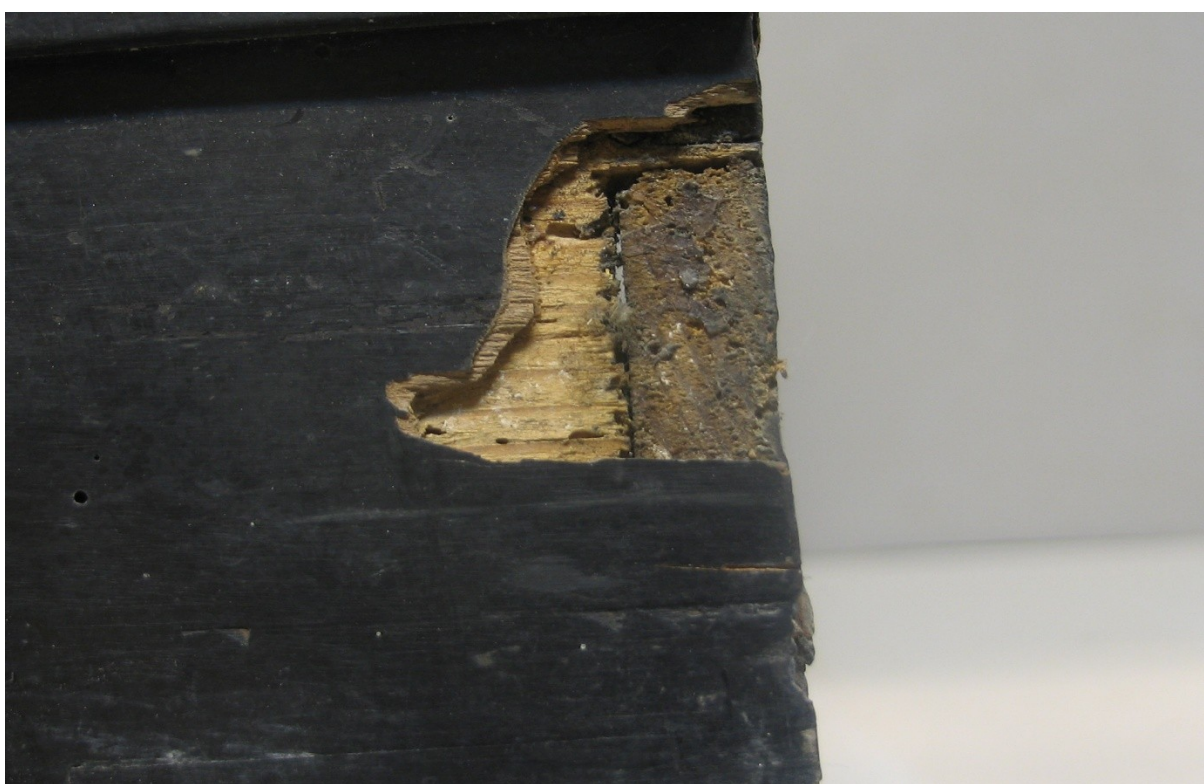


Fot.1

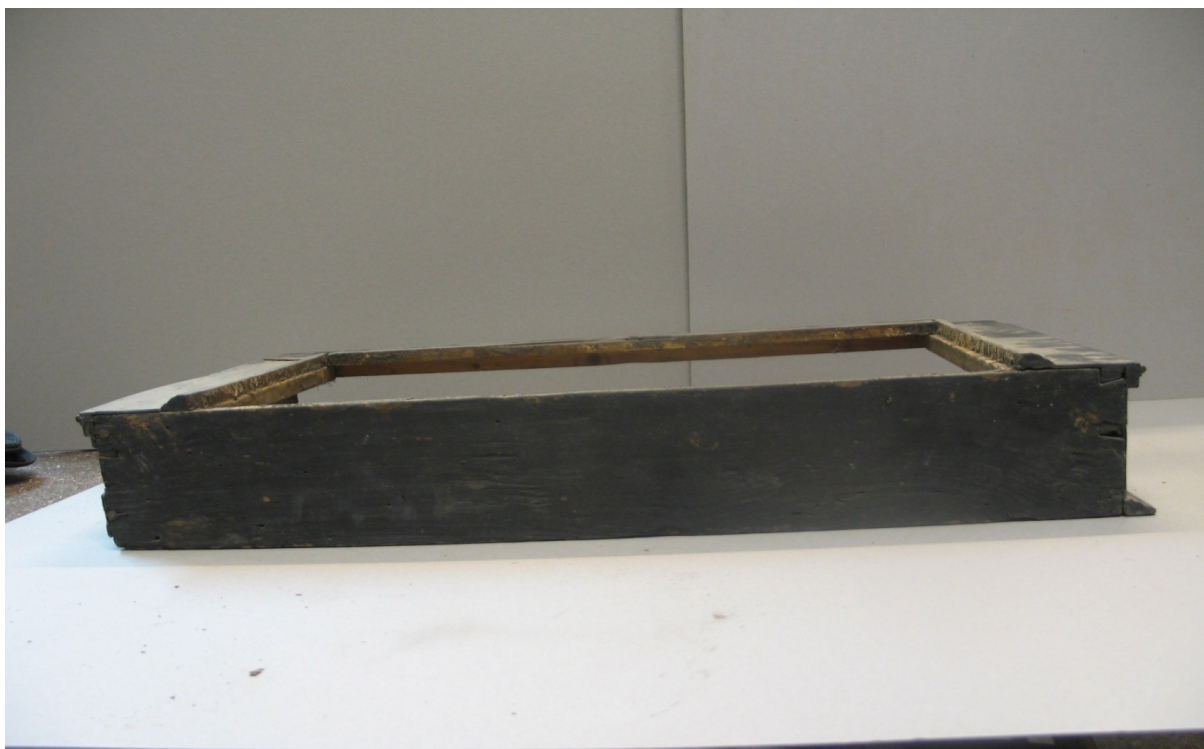
Podstawa kabinetu bez szuflady, widok od frontu



Fot.2 Podstawa kabinetu widok lewej strony.



Fot.3 Podstawa kabinetu – ubytek na lewej stronie – zbliżenie.



Fot. 4 Podstawa kabinetu , widok pleców.



Fot.5 Podstawa kabinetu , widok spodu .



Fot.6 Podstawa kabinetu , nadmiar kleju – dwie warstwy.



Fot.7 Podstawa kabinetu po demontażu.



Fot.8 Podstawa kabinetu – boczne ścianki . Na prawej ściance brak elementów przewodnicy. Widok wewnętrznych stron.



Fot.9 Podstawa kabinetu – boczne ścianki . Widok od zewnątrz.



Fot. 10 Podstawa kabinetu – plecy i prawa ścianka boczna . W ścianie brak prowadnicy .